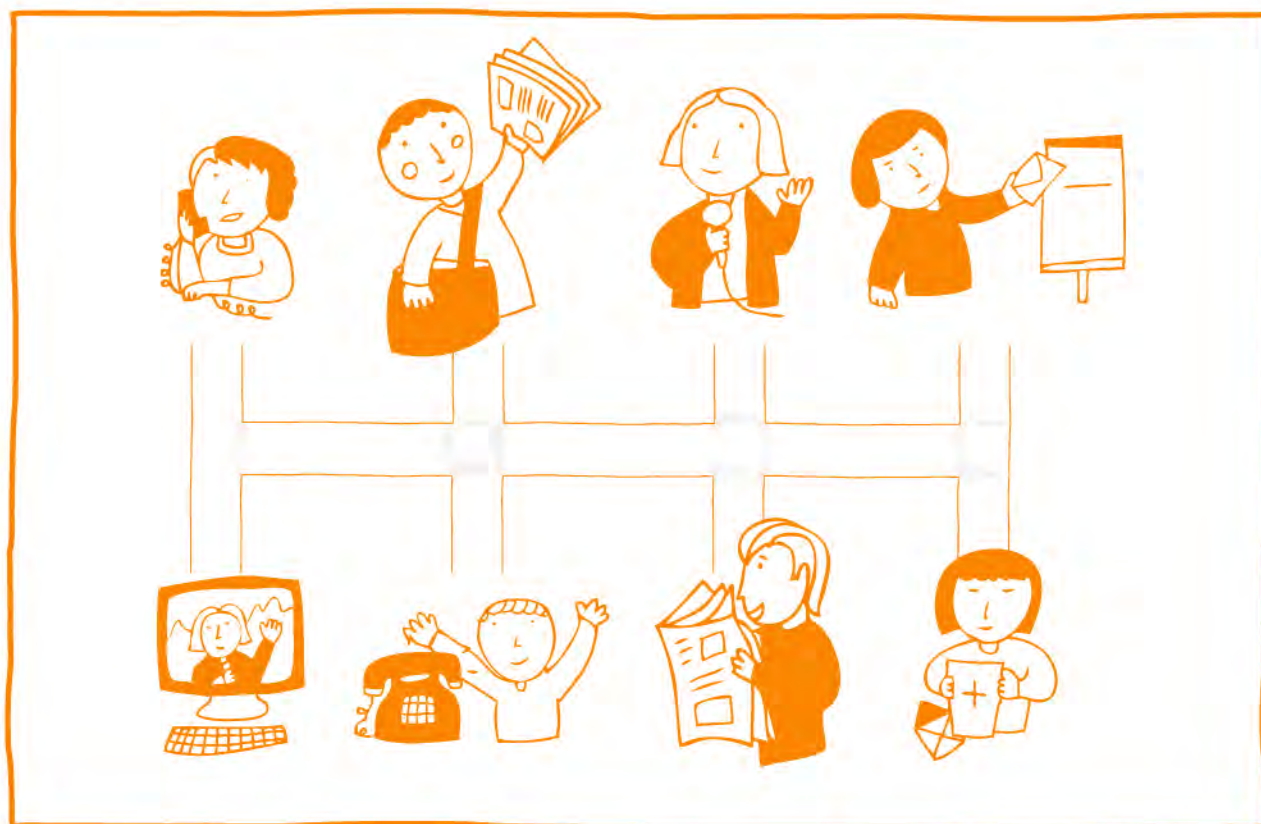


GUIÓN DE MEDIOS DE COMUNICACIÓN Y TRANSPORTE

La antigua Buenos Aires ocupaba sólo unas cuantas manzanas alrededor de la Plaza de Mayo. Las distancias eran muy cortas y las personas circulaban a pie o a caballo. Los nuevos medios de transporte como el ferrocarril y el tranvía hicieron que los habitantes de la ciudad pudieran habitar nuevos espacios sin tener que caminar largas distancias. Gracias al tranvía eléctrico, luego al colectivo y por último al subterráneo, la ciudad comenzó a crecer y a expandirse rápidamente. A partir de 1900 aparecieron los primeros automóviles.

Las personas se alejaron y comenzaron a tener la necesidad de seguir comunicándose de distintas maneras a pesar de las distancias. El primer recurso para comunicarse fue el correo, seguido del periódico, la radio y años más tarde la televisión en blanco y negro. En la actualidad aparecieron nuevas tecnologías tales como las computadoras y los celulares, lo que permite que hayan formas más rápidas de comunicación.

Encontrá el camino de cada medio de comunicación



Adivinanzas

Una caja muy oscura
con una ventana brillante
que cuenta muchos cuentos
a los que se sienten adelante.



Veo la luz cada mañana
y te digo lo que pasa
si hoja a hoja me pasas.



Llevo secretos a voces
corriendo por esos mundos
y sin que nadie los oiga
los doy en un segundo.



La traen en la cartera
cuenta cosas sin hablar
siempre llega de lejos
y se debe contestar.

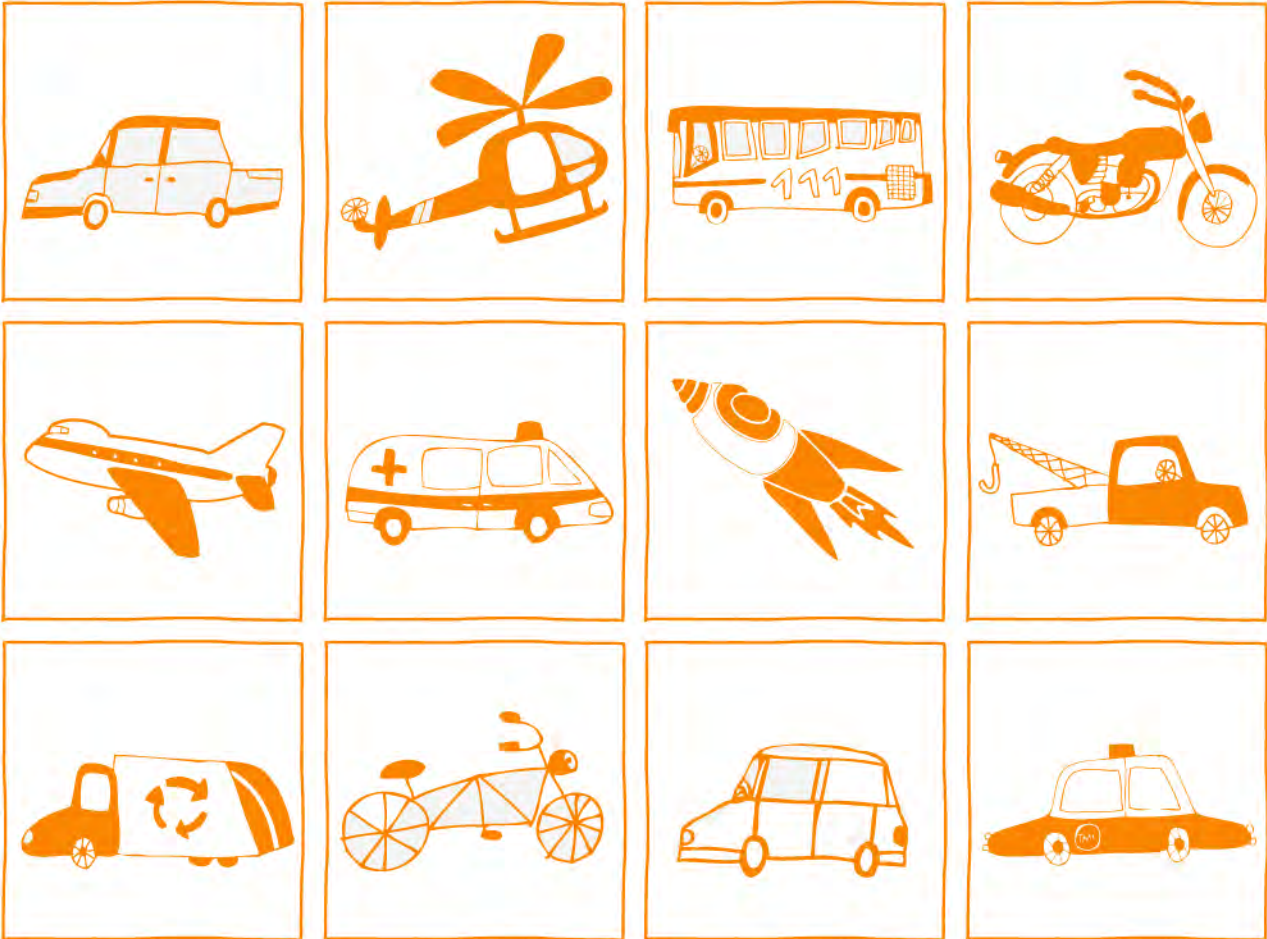


Unir con flechas:



MUSEO DE LOS NIÑOS ABASTO

Memotest



Hacé 2 copias, recortá y jugá

